

令和2年度

# めばえぐみのご案内

～来年度よりめばえ組の形態が変わります！～



0146-42-0737

認定こども園

マーガレット幼稚園

☺本園では令和2年度（5月）より、2歳児教室「めばえ組」に満3歳児クラスを新たに加え、開講いたします！

☺新生「めばえ組」は…  

{ ◎2歳児クラス（月・水・金、週3日コース） ◎満3歳児クラス（月～金、週5日コース） }	になります。
---	--------

2歳児クラスと満3歳児クラスは「めばえ組」として、同じお部屋で同じ活動をして過ごします。（定員は両クラス合わせて24名）



## 2歳児クラスについて

👉これまでの週2日登園（曜日別2コース）から、週3日登園（月・水・金）の1コースになります。（活動時間…9：00～11：30 予定）

👉保育料は月額6,000円ですが、次年度 本園の年少組に入園することが決定しました御家庭には『入園お祝い金』として、お支払い頂いた分の月謝を全額返金致します。（転勤やその他の理由含め、途中退園された場合はお返しすることはできません。）

👉満3歳のお誕生日を迎えたら、必ず満3歳児入園の1号認定の申請をして頂きます。（満3歳児クラスへ移行）

👉定員に満たない場合は途中入会もできます。

登園の仕方は選べます 下記※印参照※



## 満3歳児クラスについて

👉満3歳児クラスに入園するには、2歳児クラスに入会していることが条件となります。

👉満3歳を迎えた翌月から（月）～（金）の週5日、登園することができます。

登園の仕方は選べます 下記※印参照※

- ★「めばえ組」の2歳児クラスで1か月程度の園生活を体験し、毎日の登園が負担なく過ごせることが望ましいと考えています。
- ★「めばえ組」の開講は5月～、段階を踏んで集団に慣れていけるようにすすめていきますので、4月生まれのお子様で満3歳児クラスで登園できるのは5月下旬の保護者の方と離れて保育するようになってからとなります。

👉定員に満たない場合は途中入園もできますが、2歳児クラスで1か月程度の慣らし保育を経験してからの受け入れとなります。

### ※登園の仕方の例として。。。※

①例）5月10日生まれのお子様→5月中は週3回の登園。6月～週5回の登園ができます。

②満3歳になったけど、週5回登園はまだ早い気がする…心配…というお子様、

→申請は必要ですが、実際は週3日のまま登園する。



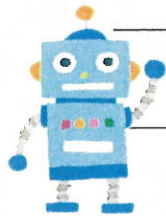




# めばえぐみ募集要項



対象年齢	平成29年4月2日～平成30年4月1日生まれ	
願書受付	令和1年12月2日 午前10:00～	
募集人数	24名	※定員を超える申し込みがあった場合は、運営規定の優先順位に基づき決定し、後日連絡いたします。
クラス	2歳児クラス	満3歳児クラス
保育料	月額6,000円	1号認定申請後無償になります
登園日	月・水・金 (週3日コース)	月～金 (週5日コース)
活動時間	9:00～11:30 (予定)	8:00～12:00 (予定)
お道具代 (開校日)	自由画帳、クレヨン、カラー帽子、保険代金等、 4,000円程度	



## ※バスについて

例年通り7月中旬頃～ミニバスでの降園を予定していますが、詳細は未定です。(24名を2台のバスでの送るため、コースの調整・園児の乗車時間を考慮し、自宅付近までお送りできないことがあります。)

## 主な活動内容

- ※めばえ組ではクレヨンやのりを使って簡単な制作をしたり、戸外遊びなど子ども達が自主的に楽しめる活動をしています。
- ※登降園・保育時間ともに段階を踏んで少しずつ集団に慣れるように進めていきます。

- 《第1段階》親子で登降園、保育時間も一緒に過ごします。(5月)
- 《第2段階》親子で登降園、保育時間は保護者の方と離れます。(5月下旬)
- 《第3段階》親子で登園、保育後はミニバスで降園します。(7月中旬頃～)
- 《第4段階》登降園ともバスになります。(10月頃～)

- ※何かわからないこと、不明な点などありましたらお尋ねください。



## 体験保育

**11月26日(火)**  
午前**10時～11時**  
**24組程度**

- ※必ずお電話での予約をお願いします。
- ※親子体操教室を行いますので、運動のできる服装でお越し下さい。
- ※上記都合がつかない場合や定員がいっぱいの場合は、11/28(木)に限り、通常保育の見学も出来ます。(要予約)お電話でご連絡下さい。

マーガレットようちえん  
☎0146-42-0737